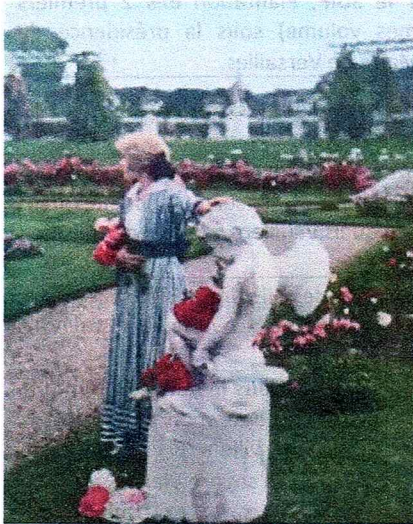


# Horticulture d'hier et d'aujourd'hui

## Bicentenaire Truffaut à Versailles



La Roseraie de Truffaut inaugurée en 1912  
Autochrome

**Célébrer le passé : 200 ans après la création des établissements Truffaut en 1824, horticulteurs emblématiques de Versailles au 19<sup>ème</sup> siècle**

**Se projeter dans le futur : planter 200 espaliers fruitiers**

Au 19<sup>ème</sup> siècle, Versailles était une ville avec une très grande densité d'horticulteurs particulièrement réputés : Bertin, Moser, Chauffour, et... Truffaut dont l'établissement fut fondé en 1824, rue de Noailles. Deux siècles plus tard, on se rappelle, que de nombreuses résidences versaillaises ont été bâties sur d'anciens domaines horticoles et sur ceux de Truffaut en particulier. C'est pourquoi cinq associations versaillaises, l'Association des Amis du Potager du Roi (AAPR), l'Association

des Riverains de l'Avenue de Paris (ARAP), l'Association de Défense et d'Accueil Montreuil Champs Lagarde (AMCL), le Syndicat de Défense des Intérêts de Porchefontaine (SDIP) et l'association des Jardins Familiaux de Versailles (AJFVCE), avec le soutien de la Fondation Truffaut et de la Ville de Versailles ont décidé d'**inviter tous les Versaillais à venir célébrer le passé horticole de notre ville**. Pour se projeter dans le futur, elles ont décidé d'inviter tous les habitants de Versailles à renouer avec une pratique horticole, la **plantation de 200 espaliers fruitiers / arbres fruitiers palissés** dont Georges Truffaut disait dans son ouvrage '*Comment on soigne son jardin*', que c'est la façon d'obtenir les meilleurs fruits possibles. Un temps un peu oubliés, les espaliers reviennent aujourd'hui à la mode et contribuent à réintroduire les fruitiers dans la ville.

*L'art de l'espalier vient d'ailleurs d'être inclus au Patrimoine Culturel Immatériel en France (avant, nous l'espérons, de l'être à l'UNESCO).*

### L'art de l'espalier

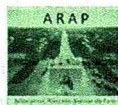
tailles de formation et de fructification



Patrimoine  
Culturel  
Immatériel  
en France

Ministère de la Culture

**Pour plus d'information:** [bicentenairetruffautversailles@outlook.com](mailto:bicentenairetruffautversailles@outlook.com)



TRUFFAUT



## Les opérations du bicentenaire en 2014

### Lancement du bicentenaire

27 avril 2024

10h30 – 12h

Organisé par le SDIP

### Maison de Quartier de Porchefontaine

A l'occasion de la réédition du livre : *Sept siècles de l'histoire de Porchefontaine* par le SDIP, Plantation des 2 premiers espaliers (petites formes volume) sous la présidence de François de Mazières, Maire de Versailles.

### Et à partir de septembre 2024

Pour les dates précises, voir

<https://www.amisdupotagerduroi.org/bicentenaire-truffaut-a-versailles/>

### Lycée LB ?

Xx septembre 2024, 10 h

Organisé par AAPDR

**Information, formation sur les arbres fruitiers et les espaliers.** Ouvert à tous qu'ils soient impliqués dans des plantations ou qu'ils veuillent seulement en savoir plus !

### Passage Abbé Picard

Octobre et novembre 2024

Organisé par l'ARAP

Plantation de structures de palissage et d'espaliers avec les élèves du Lycée La Bruyère. Le nom « La Bruyère » sera dessiné avec des espaliers

### Parc de la Bonne Aventure

Octobre 2024

Organisé par l'AJFVCE

Plantation d'arbres fruitiers dans le quartier Bernard de Jussieu dans le cadre de l'opération « Les jardins familiaux se projettent dans la ville »

### Résidence Champs Lagarde

Fin 2024/début 2025

Organisé par l'AMCL

Plantation d'arbres fruitiers au square Blaise Pascal et exposition permanente sur l'horticulture à Versailles

### Conférence - atelier sur les Truffaut dans l'horticulture Versaillaise

Organisée par la Fondation Truffaut et les associations locales -Potager du Roi

**Circuit de marquage de lieux emblématiques Truffaut** Déambulation dans Versailles, reconnaissance et apposition d'une plaque sur une sélection d'anciens domaines Truffaut Organisé par l'ARAP

### Exposition de panneaux photographiques

Organisée avec la Ville de Versailles

Autres événements prévus en 2025 : espace jeunes et familles sur l'avenue de Paris, etc.

Nous serons également présents à la Foire aux Plantes de Porchefontaine (5 mai). **Et évidemment, pourquoi ne pas continuer à planter des espaliers au-delà de 2024 ?**

Pour en savoir plus sur les espaliers :



**Horticulture à Versailles, quelques dates :** **1824** Charles Truffaut crée les Etablissements Truffaut, rue de Noailles. **1894** : ouverture de l'Ecole Nationale d'Horticulture. **1897** : création à Porchefontaine des Etablissements et Laboratoires Georges Truffaut, de l'usine d'engrais et du centre de recherche. **1912** : Inauguration de la roseraie Georges Truffaut. **1914** : 1<sup>ère</sup> édition de l'encyclopédie : *Comment on soigne son jardin*. **1917** : les Pépinières nationales du Trianon nourrissent les soldats de la Grande guerre. **1969** : construction de la résidence Grand Siècle sur les terres horticoles de Moser. **1970** : construction des résidences Champs Lagarde et la Roseraie sur des terres horticoles de Truffaut. **2024** : Nouvelles plantations d'arbres fruitiers et espaliers.